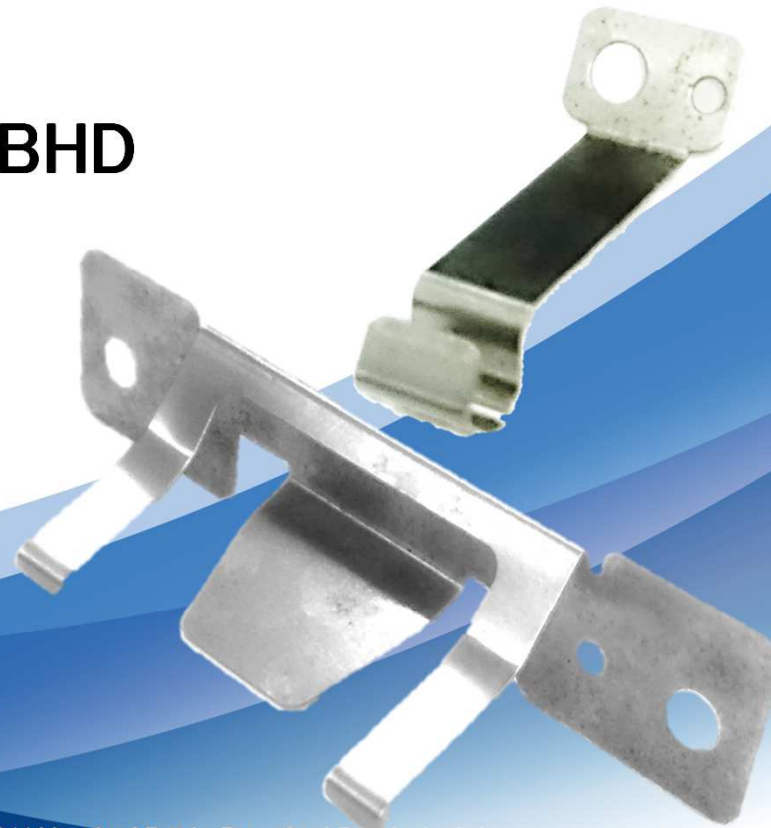




MIZUHO PRECISION ENGINEERING(M) SDN. BHD

会社案内



No.15, JALAN FIRMA 2, KAWASAN PERINDUSTRIAN TEBRAU 1, 81100, JOHOR BAHRU, JOHOR, MALAYSIA
TEL: (60) 7-354-4333 FAX: (60) 7-354-3777

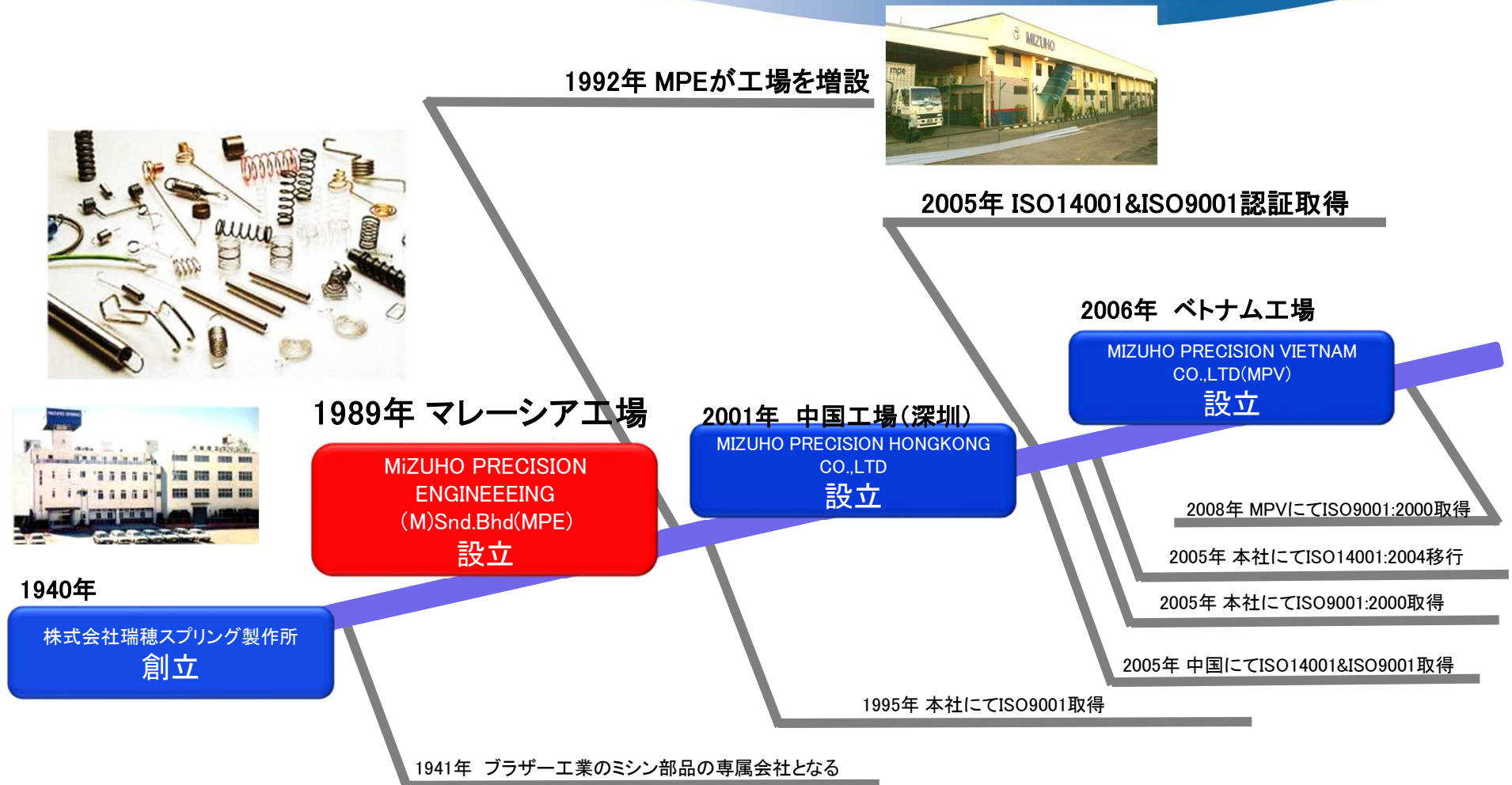


目次

- ◆会社概要
- ◆事業内容
- ◆設備一覧
 - ・ 精密プレス
 - ・ 精密線ばね
 - ・ 測定機器
 - ・ 二次加工
- ◆主要製産品
- ◆今後の取り組み



沿革



**創業80年、常にお客様を第一に考え、歩んできました
マレーシアにおいても30年の歴史と実績があります**



会社概要

会社名	MIZUHO PRECISION ENGINEERING (M) SDN. BHD.
本社所在地	No.15, Jalan Firma 2, Kawasan Perindustrian Tebrau 1,81100 Johor Bahru, Johor, Malaysia
取締役社長	加藤 敏
創立	1989年3月
資本金	RM 12,600,000 (4億2,800万円)
従業員	120名 (2019年5月現在) 日本人3名
事業内容	精密バネと精密プレス of 製造加工並びに組立、金型作製、治具作製
主要取引先	PANASONIC, KOKUYO, OYANE, SHACHIHATA 等

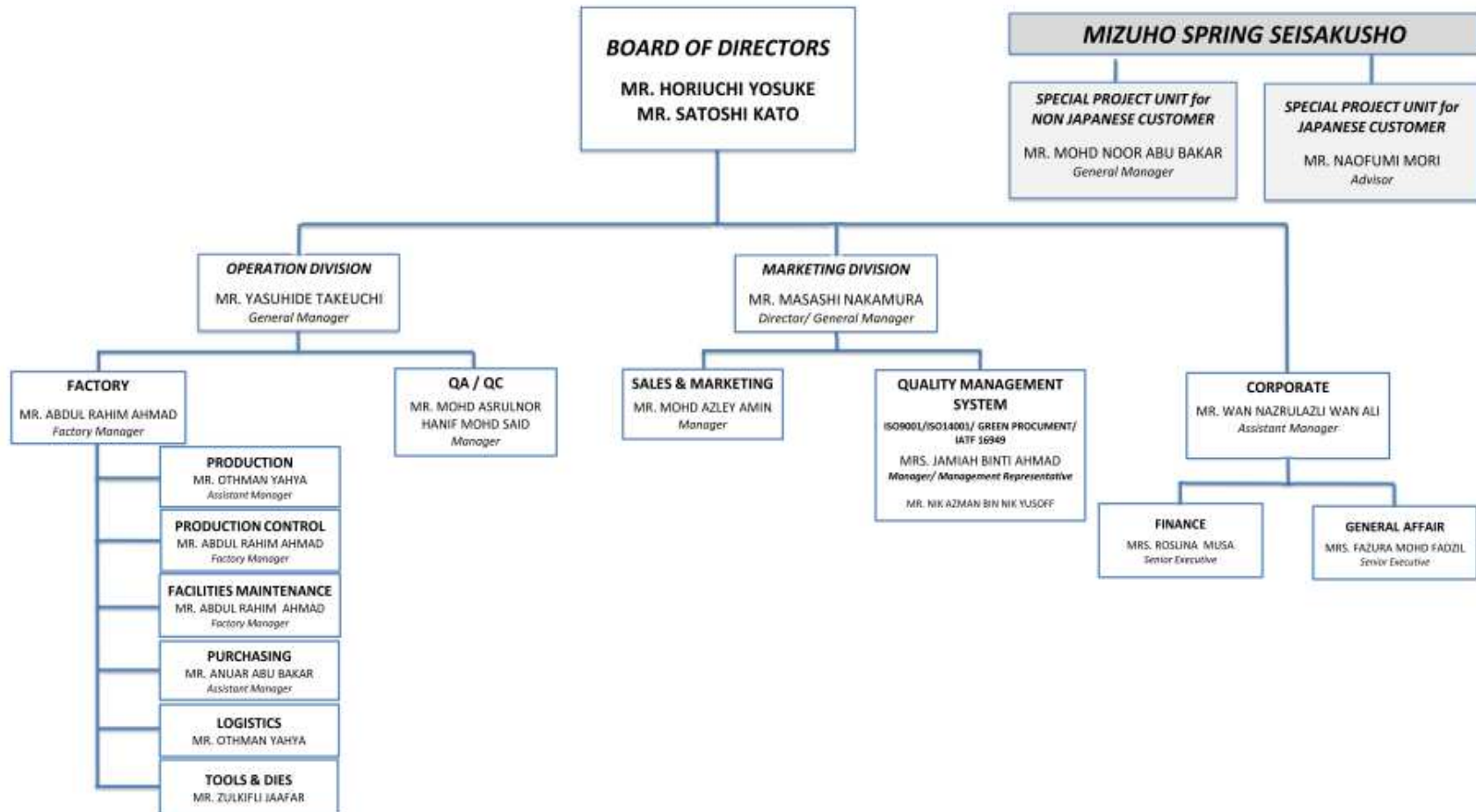




組織図

MIZUHO PRECISION ENGINEERING (M) SDN BHD (Co. No. 179215V)

MPE 2019 ORGANIZATION CHART (Effective SEPTEMBER 2019)





各種品質管理認証の取得状況

Name of Certificate		Certified on	
ISO 9001		28-Dec-04	<p>Our Quality Policy: "We are dedicated to deliver quality product and service which continue to meet the needs and requirements of our customer and interested parties."</p>
ISO 14001		31-Mar-05	<p>Our Environmental Policy: "We in MIZUHO are committed to living harmoniously with the environmental by :Maintaining and continuous improving the EMS & Environmental Performance. Preventing air, water, land & noise pollution via various environmental programs. Ensure complying to legal & other requirements through close communication."</p>
IATF16949		2019年内予定	現在、申請中。2019年内に取得予定



グローバルネットワーク



BUJINANLING MIZUHO PRECISION FACTRY (中国・深圳)

- 特徴:
- OA機器部品の製造実績多々
 - 線ばね、プレス、組立まで対応可能



瑞穂スプリング株式会社 (名古屋本社)

- 特徴:
- オーステンパ加工
 - 自動車関連部品の実績多数
 - 業界78年の歴史とノウハウ
 - 線ばね、プレス、組立、金型自社設計



MIZUHO PRECISION VIETNAM CO.LTD (ベトナム・ハノイ)

- 特徴:
- OA機器部品の製造実績多数
 - コスト競争力あり
 - プレス加工中心、金型自社設計&製造



MIZUHO PRECISION ENGINEERING(M) SDN.BHD

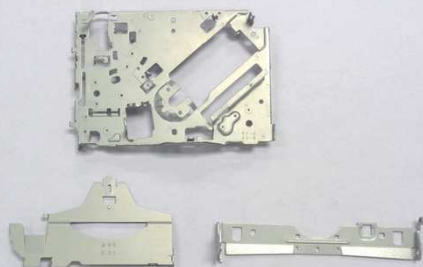
拠点	名称 (略称)	設立	建物面積	従業員数
日本 (名古屋)	MSJ	1940年3月	4,424㎡	70名
マレーシア	MPE	1989年3月	4,981㎡	120名
中国	MPC	2001年8月	12,168㎡	200名
ベトナム	MPV	2006年6月	6,458㎡	250名

(2019年4月時点)

海外グループ会社と連携し、幅広い選択肢をご提案します

事業内容

精密プレス加工



- 板ばね量産を得意とします
- SUS材;板厚0.1~0.8mm
- SPEE,SPCC材;板厚0.5~2.0mm
- 順送プレス、単発プレス

精密線ばね加工



- 線径0.4~1mmの線ばね量産を得意とします
- 対応可能線径;トーションΦ0.16~3.0mm
引きばねΦ0.2~0.8mm
押しばねΦ0.16~4.0mm

組立



- 小型~中型製品の組立を行います

その他最終製品



- 通常の製品梱包に加え、当社では、メーカーの最終製品の組立て・梱包を行います。
- お客様のご要望に合わせ柔軟に対応いたします。

金型



- 自社金型設計部門において、更新型並びに単発プレス用金型の設計・製作を行います。
- メンテナンス 等

「精密プレス」・「精密線ばね」加工から「組立」まで一貫した生産が可能です

設備一覧(精密プレス)

順送プレス (15台)	大型 (200t~)	300t AIDA PMX-L2-300	1台
		300t AIDA NS2-300E	1台
		200t AIDA PMX-L2-200	1台
		200t AIDA NS1-2000	1台
	中型 (150~200t)	160t YAMADA DOBBY EH160*	1台
		150t AIDA NC1-150	2台
		150t AIDA NS1-1500	1台
		150t AIDA NS1-1500(D)	1台
	小型 (45~150t)	110t AIDA NC1-110	1台
		110t AIDA NS1-1100	1台
		80t AIDA NC1-80	1台
		80t YAMADA DOBBY EH80*	1台
		60t AIDA NC1-60	1台
単発プレス (14台)	手動式	45t YAMADA DOBBY α-45*	1台
		80t AIDA NC1-80	5台
		60t AIDA NC1-60	1台
		20t YAMADA DOBBY K20A	2台
		10t YAMADA DOBBY 30010	3台

*High speed

- 板ばね量産を得意とします
- 板厚0.1~0.8mm(SUS), 板厚0.5~2.0mm(SECC,SPCC)まで対応可能です





設備一覧(精密線ばね)

トーション (24台)	UNIVERSAL TORSION (Φ1.00~3.00mm)	1台
	UNIVERSAL TORSION (Φ0.80~2.30mm)	4台
	UNIVERSAL TORSION (Φ0.16~0.9mm)	12台
	MULTI FORMING	1台
	MULTI TORSION (Φ0.40~2.6mm)	4台
	MULTI FORMING	1台
	MULTI FORMING	1台
押しばね(4台)	COMPRESSION (Φ1.00~4.00.mm)	1台
	COMPRESSION (Φ0.80~1.80mm)	1台
	COMPRESSION	1台
	COMPRESSION (Φ0.10~0.80mm)	1台
引きばね (2台)	ENGLISH HOOK (Φ0.20~0.80.mm)	1台
	HOOK (Φ0.10~1.00mm)	1台
ワイヤーフォーマー (1台)	WIRE FORMER (Φ0.50~1.00.mm)	1台

●線径0.3~1mmの線ばね量産を得意とします





設備一覽(測定機器)

1	CNC画像測定機	QUICK VISION MITSUTOYO	1台
2	画像寸法測定器	IMAGE DIMENSION MEASURING SYSTEM IM-6225	1台
3	工場用顕微鏡	SMART SCOPE NIKON	1台
4	光学式3次元非接触測定機	SMART SCOPE ZIP400	1台
5	自動圧縮引張ばね試験機	SPRING LOAD TESTER	1台
6	自動トーションばね試験機	TORSION SPRING TESTER	1台
7	CNC三次元測定機	CRYSTA-APEX S MITSUTOYO	1台



*2018年3月CNC三次元測定機購入



設備一覧(二次加工)

アルゴン溶接	DIGITAL WELDING ROBOT(PANASONIC)	1台
スポット溶接	SPOT WELDING(KIMURA)	2台
タッピング	HI-TAP MACHINE(BROTHER)	12台
リベット	HI-SPIN MACHINE(BROTHER)	8台
洗浄	AQUA ULTRASONIC HYDRO CARBON WASHING MACHINE (AQUA CLEANING SYSTEM)	1台
熱処理	CONVEYER SYSTEM FOR SPRING (SANKYO)	1台
	CONVEYER SYSTEM FOR SPRING (TOKYO GASDENRO)	1台



*その他、樹脂成形、表面処理、切削等の二次加工はパートナー企業と連携



取引顧客

家電製品

Panasonic



KYOCERA



brother
at your side

FLEXI VERSA GROUP



車載製品

Panasonic

CHUHATSU

Hi-quality AV Mechanisms

UNION SANGYO (MALAYSIA) SDN BHD

TANASHIN

文具&その他

KOKUYO





カテゴリー別売上比率

精密線ばね

- 家電
- 文具・ファニーチャー
- 車載 等

16%

精密プレス

- 家電
- 文具・ファニーチャー
- 車載
- 設備部品 等

46%

38%

組立

- 家電
- 文具・ファニーチャー 等



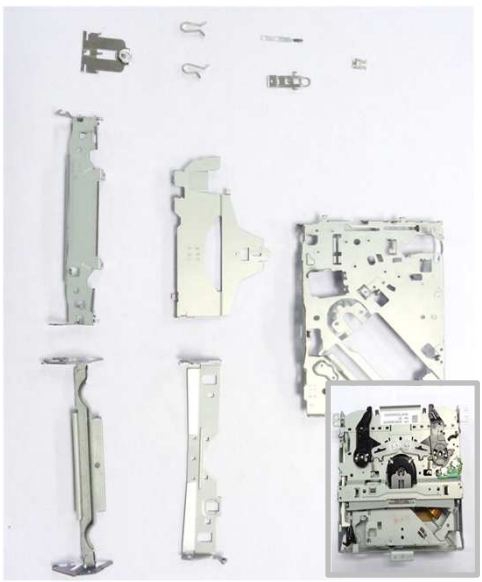
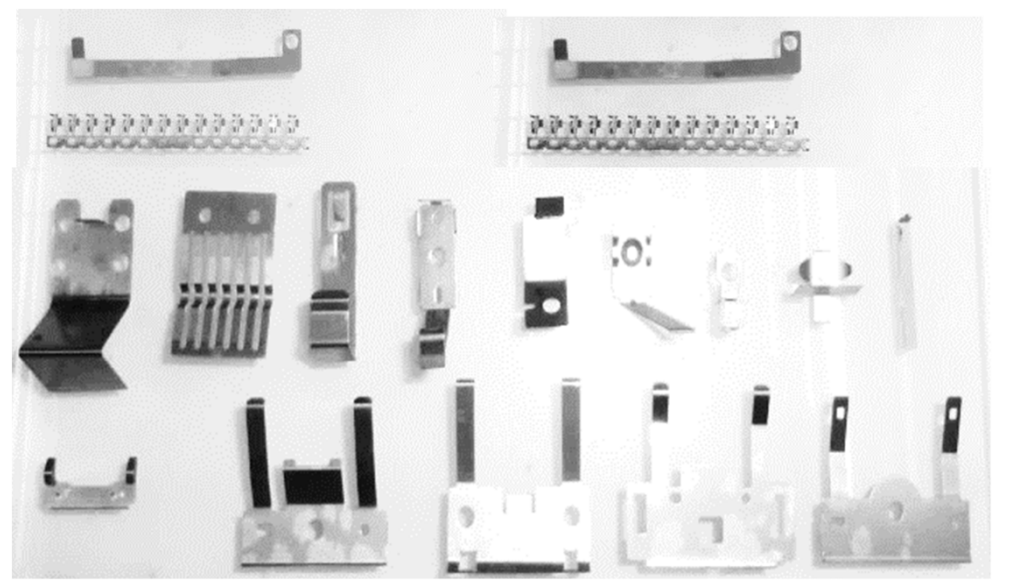
主な製産品(精密プレス)

<p>部品</p>			
<p>製品 カテゴリー</p>	<p>家電</p>	<p>家電</p>	<p>オフィス家具</p>
<p>製品</p>	<p>シールドカバー (半導体)</p>	<p>デジタルビデオカメラ (ハンディーカム)</p>	<p>サスペンションレール (キャビネット用)</p>
<p>使用材料</p>	<p>SUS / SPTE / C7025 等</p>	<p>A5052</p>	<p>SPCC 等</p>
<p>特徴</p>	<p>完全順送プレスでの加工製造</p>	<p>アルミ材使用</p>	<p>カチオン電着塗装</p>

* 完成品の写真はイメージも含まます



主な製産品(精密プレス)

<p>部品</p>		
<p>製品 カテゴリー</p>	<p>車載</p>	<p>各種精密プレス (板ばね)</p>
<p>製品</p>	<p>カーオーディオ</p>	<p>【特徴】</p> <ul style="list-style-type: none"> ●板ばね量産を得意とします ●SUS材；板厚0.1～0.8mm ●SECC,SPCC材；板厚0.5～2.0mm ●順送プレス、単発プレス
<p>使用材料</p>	<p>SUS / SECC / KBEC 等</p>	
<p>特徴</p>	<p>SUS部品からシャーシまでの幅広い加工に対応</p>	

* 完成品の写真はイメージも含まます

主な製産品(精密ばね)

<p>部品</p>	<p>線径0.1mm 全長約5mm</p> <p>線径0.23mm 全長約13mm</p>		
<p>製品 カテゴリー</p>	<p>家電</p>	<p>車載</p>	<p>各種精密ばね</p>
<p>製品</p>	<p>デジタルビデオカメラ (ハンディーカム)</p>	<p>コンソール関連 (内装)</p>	<p>【特徴】</p> <ul style="list-style-type: none"> ●線径0.3~1mmの線ばね量産を得意とします。 ●対応可能線径； <ul style="list-style-type: none"> ・ トーション Φ0.16~3.0mm ・ 引きばね Φ0.2~0.8mm ・ 押しばね Φ0.16~4.0mm
<p>使用材料</p>	<p>SUS 等</p>	<p>SWP / SWC 等</p>	
<p>特徴</p>	<p>線径0.1mmのワイヤー加工</p>	<p>安定した品質管理 (不良率1%未満/ばねのひねりが少ない等)</p>	

* 完成品の写真はイメージも含まます



主な製産品(精密プレス・精密ばね・組立)

<p>部品</p>			
<p>製品 カテゴリー</p>	<p>家電</p>	<p>家電</p>	<p>家電</p>
<p>製品</p>	<p>充電端子 (コードレス電話)</p>	<p>FAX</p>	<p>決済端末用カッターユニット</p>
<p>使用材料</p>	<p>SUS 等</p>	<p>SECC / SUS 等</p>	<p>SUS / SWP 等</p>
<p>特徴</p>	<p>部品製造並びに半製品組立</p>	<p>組立から溶接まで対応</p>	<p>刃先の特殊加工並びに組立 全数保証対応</p>

* 完成品の写真はイメージも含まます

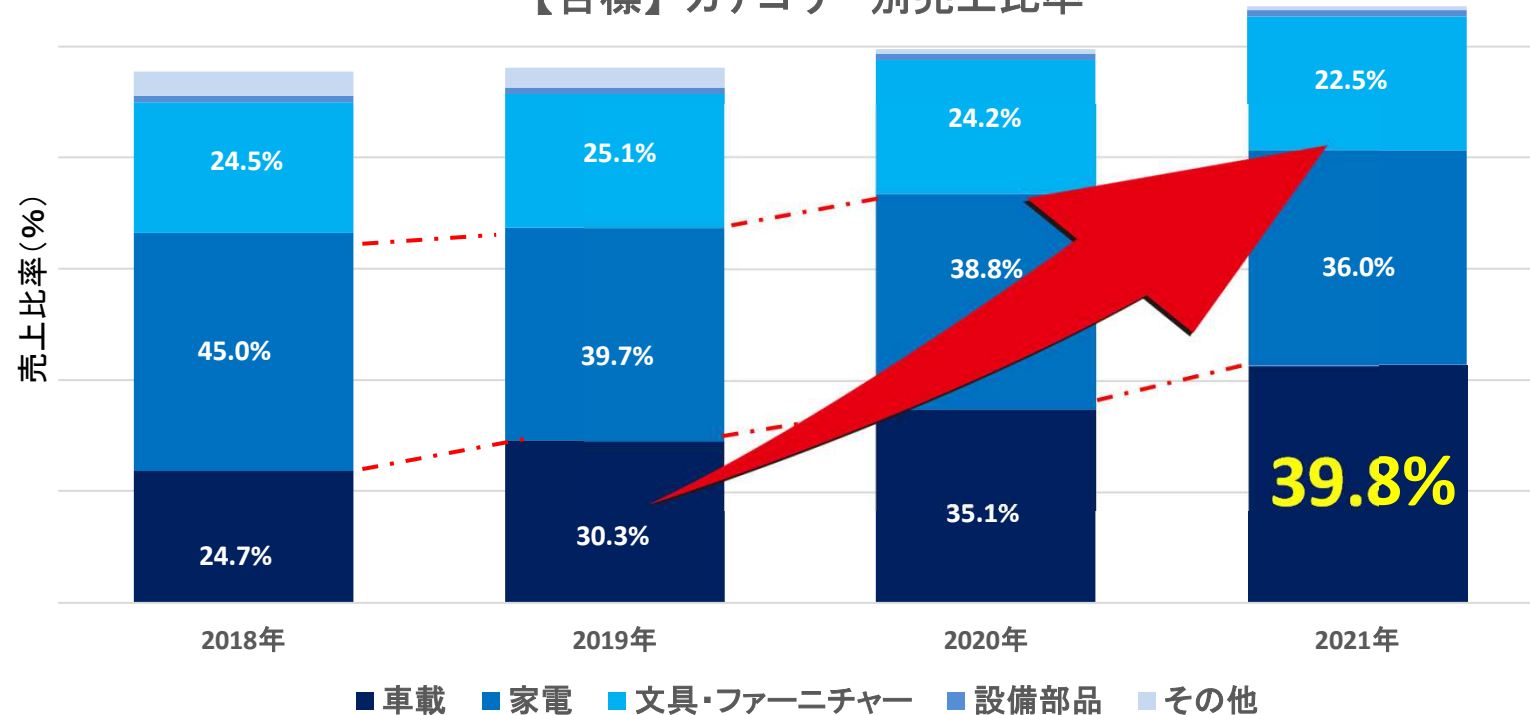
主な製産品(その他最終製品)

<p>部品</p>	 <p>組立製品</p>  <p>最終形態</p>	 <p>組立製品</p>  <p>最終形態</p>
<p>製品 カテゴリー</p>	<p>オフィスファニーチャー</p>	
<p>製品</p>	<p>コートハンガー</p>	<p>電子黒板</p>
<p>特徴</p>	<p>大型製品の組立から最終梱包まで対応</p>	



今後の取り組み

【目標】 カテゴリー別売上比率



◆ MIZUHO注力カテゴリー<車載部品>

- 2021年に向けて車載部品の受注率を全体の約40%まで拡大します

◆ 今後の取り組み

- 2019年度中にIATF16949認証取得予定
- 車載部品生産のための設備投資



最後に



5S(Speed, Spirit, Service, Slim, Simple)を
経営理念に置き、全社員が
Passion, Mission, Actionを
持って差別化できる
技術開発に挑戦し続けます



THANK YOU